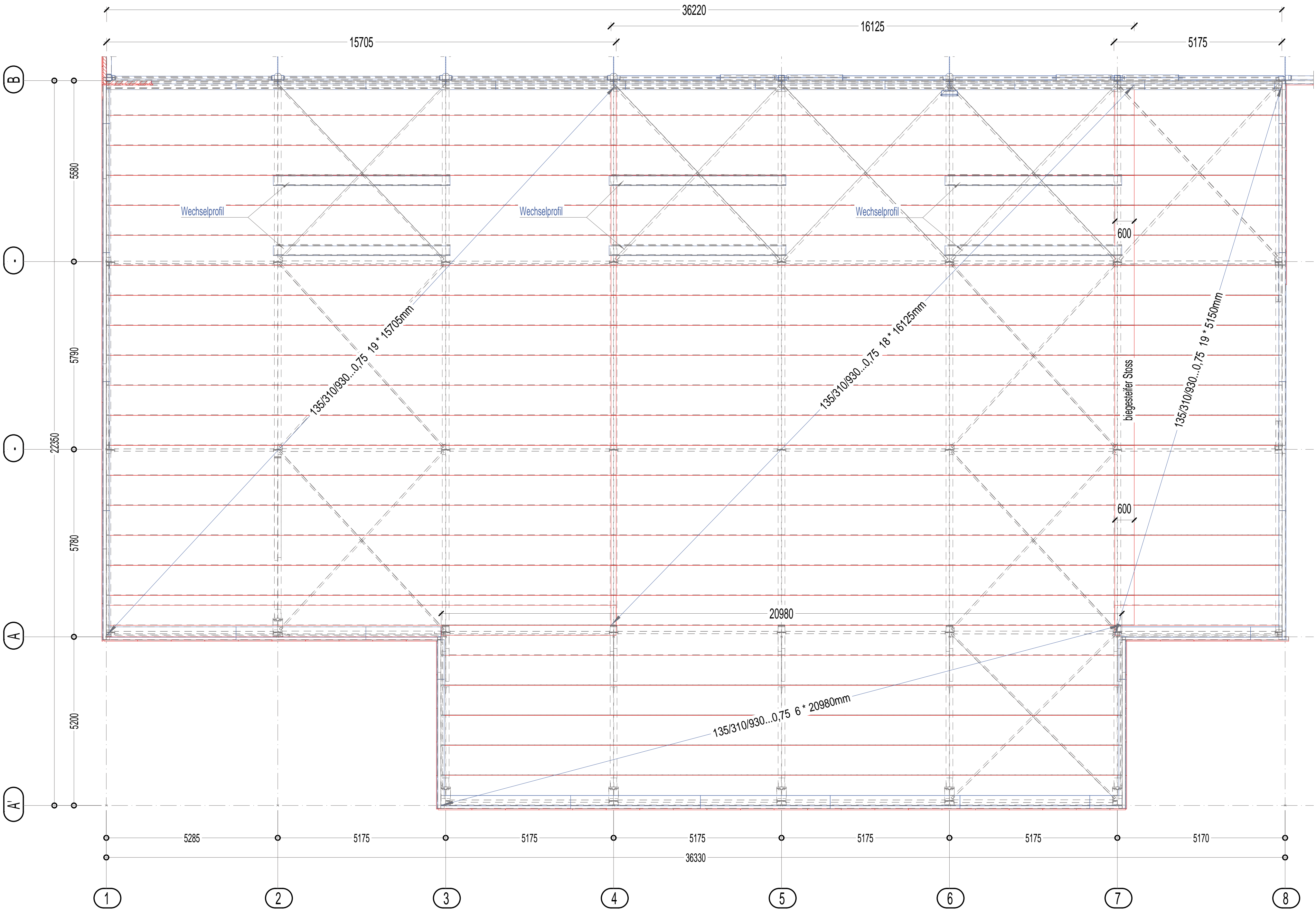
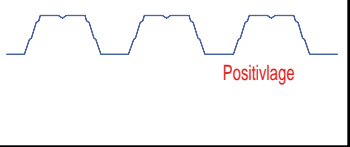


Tragschale: Profil M135/310/930...0,75mm o. gleichw.

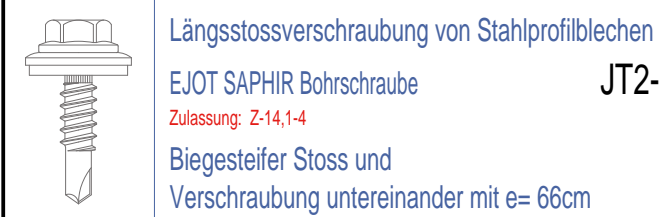
(1:75)



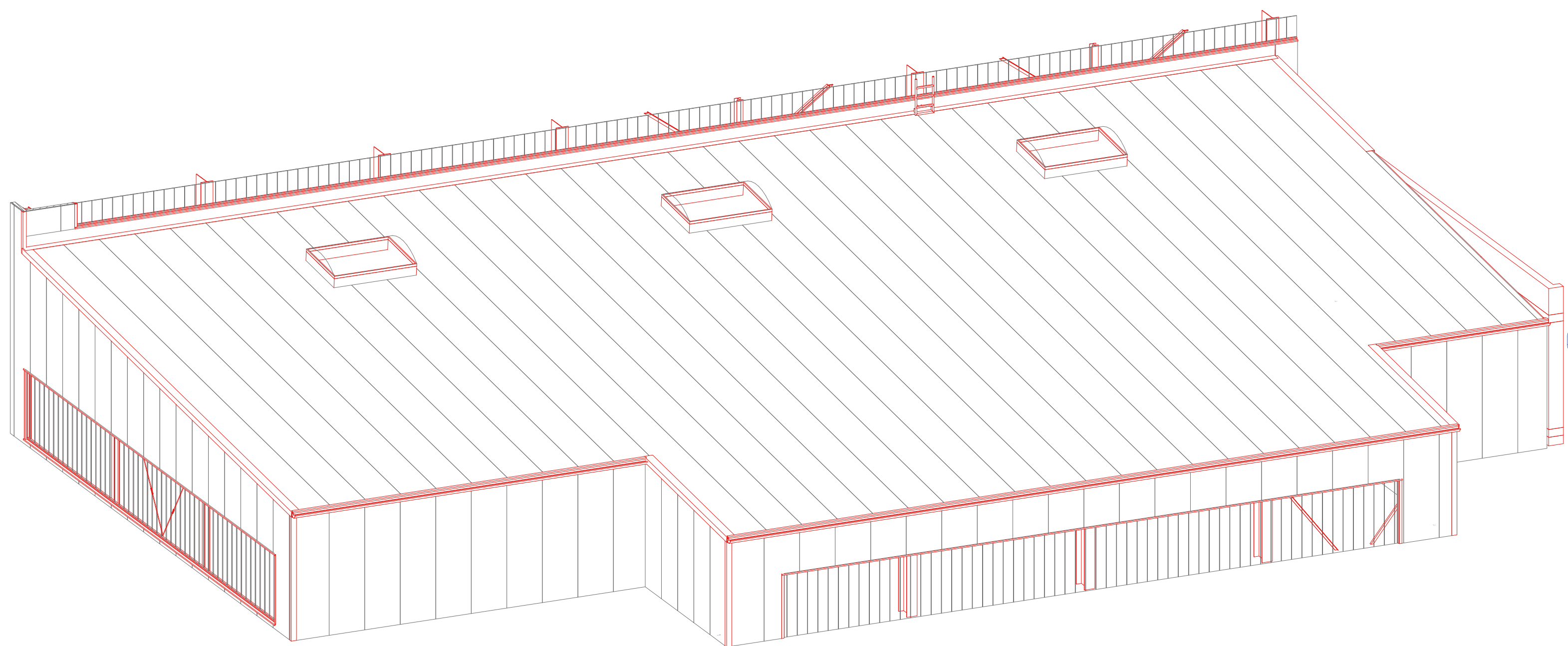
Befestigung Dachtrapezbleche  
Profil 135/310/0,75 ; Baubreite = 930mm



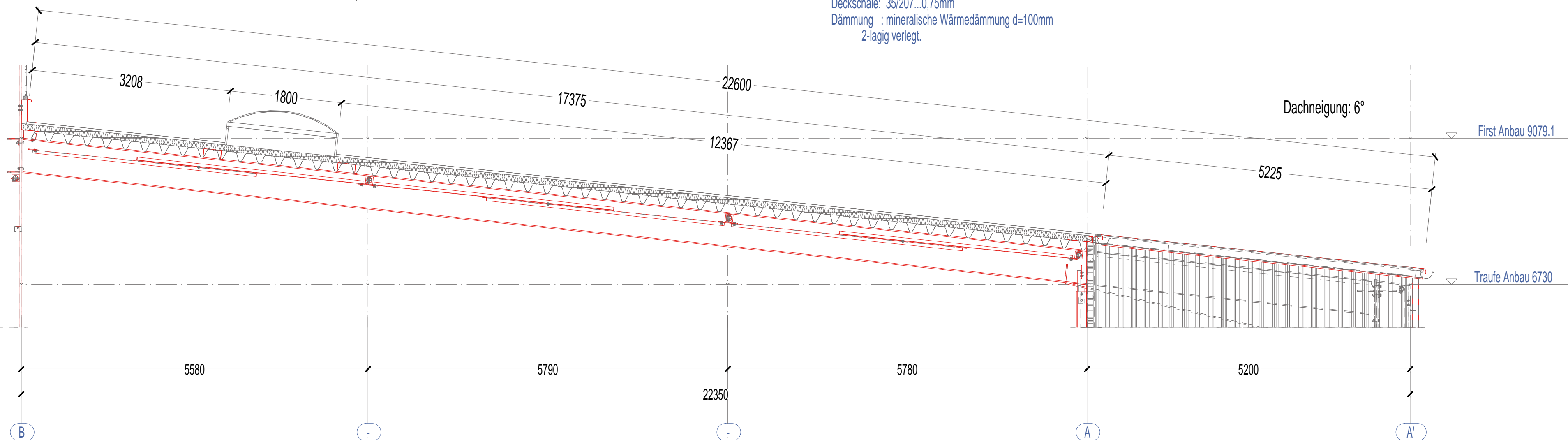
Längsverschraubung von Stahlprofilblechen  
EXOT SAPHIR Bohrschraube JT2-2H-4,8\*19  
Zulassung Z 141-4  
Biegesteifer Stoss und  
Verschraubung untereinander mit e= 66cm



Stahlprofilblech auf Stahl >= 6,0mm  
HILTI Setzboizen  
Zulassung ETA 090101  
Befestigung mit je einem Setzboizen jede 2. Socke  
Bleche 1-3 ab Traufe mit je einem Setzboizen je Socke



Dachschnitt Nebenschiff, 1:50



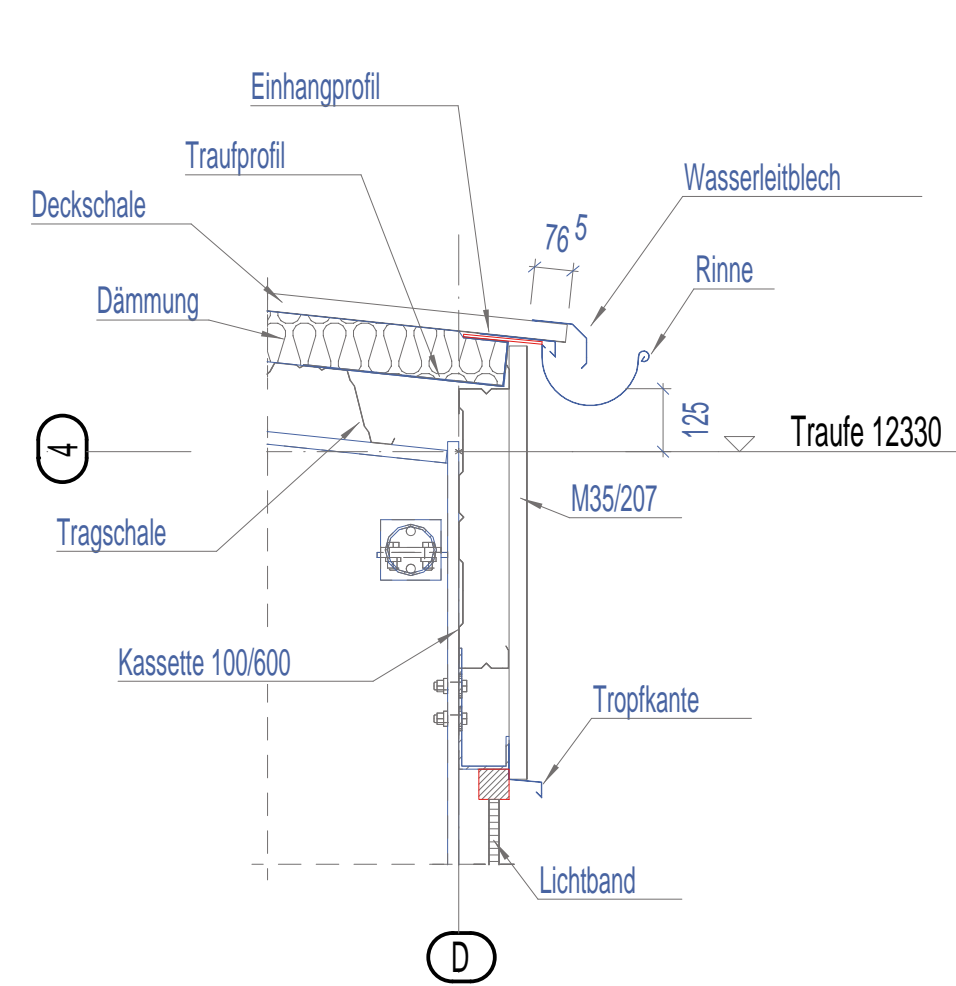
Dachaufbau:  
Tragschale: 135/310...0,75mm  
Deckschale: 35/207...0,75mm  
Dämmung : mineralische Wärmedämmung d=100mm  
2-lagig verlegt.

Dachneigung: 6°

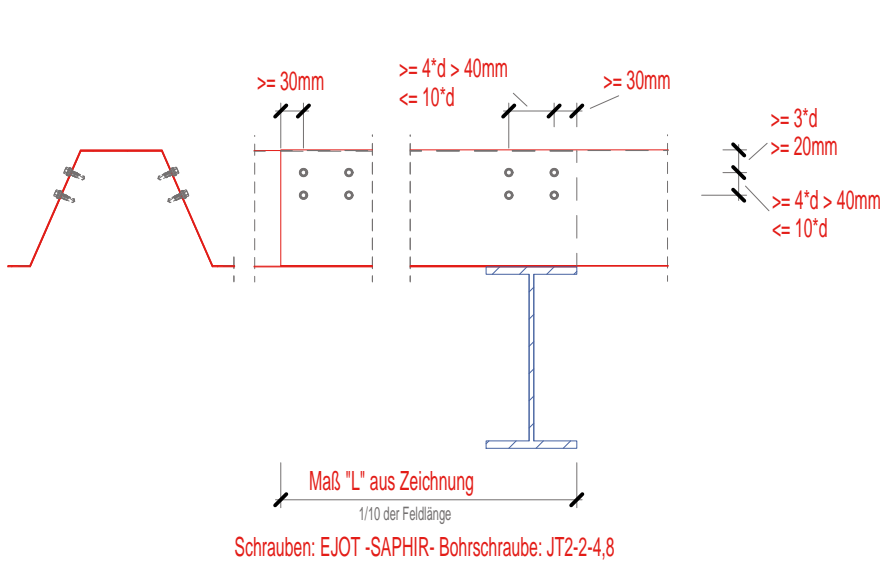
First Aufbau 9079.1

Traufe Aufbau 6730

Detail Traufe, 1:15

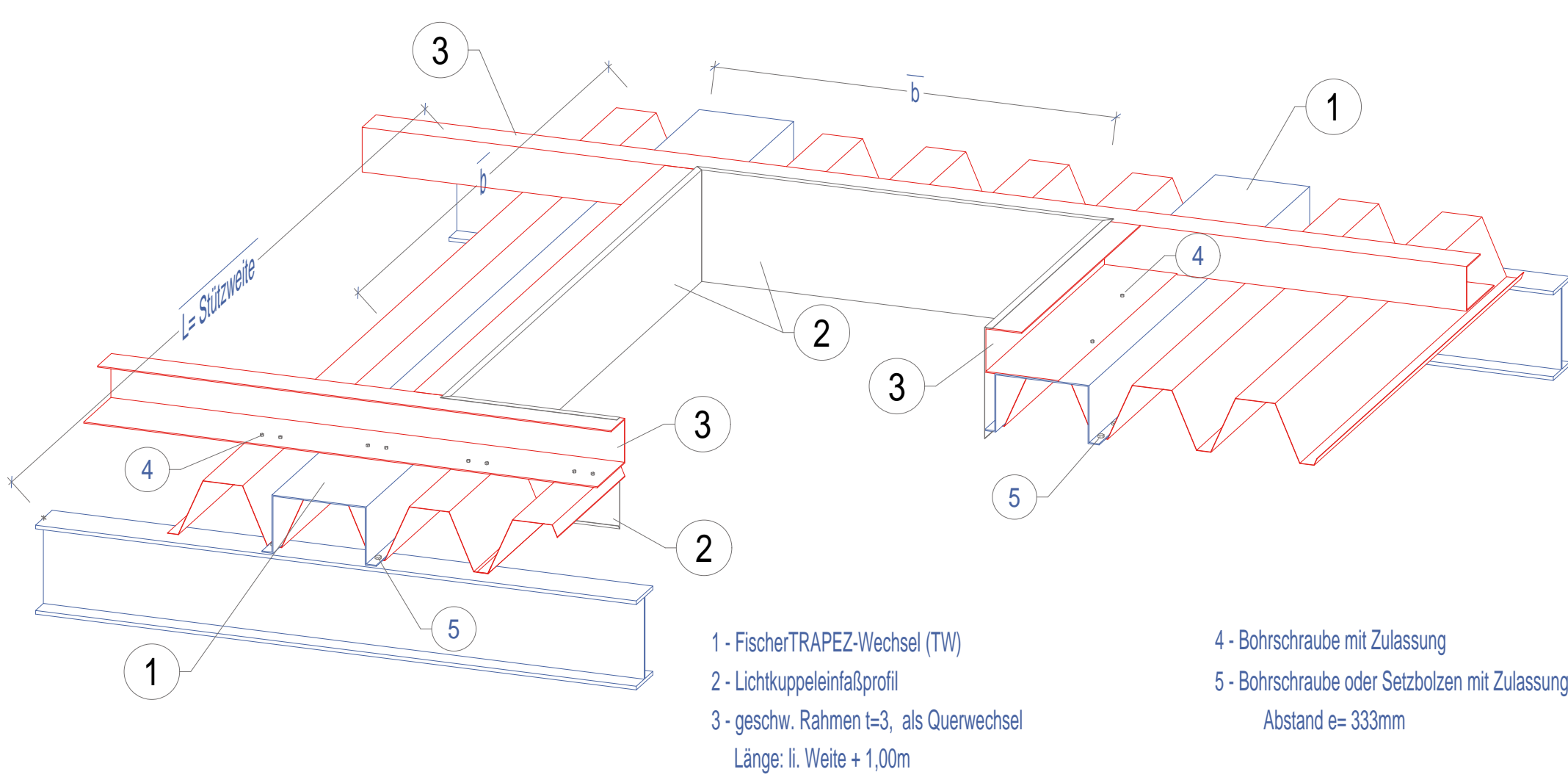


Biegesteifer Stoss von Dachtrapezblechen  
nach DIN 18007 Teil 3



Dachwechsel mit stat. FischerTRAPEZ-  
Wechsel (TW) für Lichtkuppeln

Die stat. Nachweise ist zu beschreiben.



1 - FischerTRAPEZ-Wechsel (TW)  
2 - Lichtkuppeleneinfachprofil  
3 - geschw. Rahmen i=3, als Querenwechsel  
Länge: l. Weite + 1,00m  
4 - Bohrschraube mit Zulassung  
5 - Bohrschraube oder Setzboizen mit Zulassung  
Abstand e= 333mm

Ausführung zweischaliges wärmedämmtes Metalldach

